



cres

Chambre Régionale
de l'Économie Sociale
de Champagne-Ardenne



PLATEFORME
RÉGIONALE
DE FORMATIONS

2015

Avec le soutien

RÉGION

CHAMPAGNE
ARDENNE



FORMATIONS GRATUITES
pour bénévoles et salarié-e-s
de l'Économie Sociale et Solidaire
(associations, mutuelles et coopératives)



- **PARCE QUE** la formation est un enjeu majeur pour les entreprises de l'économie sociale et solidaire (ESS), depuis 2008, la Région Champagne-Ardenne et la Chambre Régionale de l'Economie Sociale de Champagne-Ardenne se mobilisent pour proposer des formations de qualité et adaptées aux acteurs et actrices de l'ESS de notre région.

Président-e, Directeur-trice, Secrétaire, Animateur-trice, Trésorier-e, Administrateur-trice, Agent-e d'accueil,... tous les bénévoles et salarié-e-s peuvent bénéficier gratuitement de ces formations et sans limite de participation. La seule condition d'accès est d'être bénévole ou salarié-e d'une association, mutuelle ou coopérative dont le siège se trouve en Champagne-Ardenne.

- **PARCE QUE** la plateforme de formations évolue avec et en même temps que les entreprises de l'ESS et pour mieux répondre aux nouveaux besoins, 17 thématiques vous sont proposées cette année.

A côté des modules plus classiques comme "La comptabilité associative" ou "Animer et conduire une réunion", vous trouverez de nouvelles thématiques comme "Les écrits professionnels dans les associations" ou "La fiscalité des associations"

- **PARCE QUE** tout le monde a le droit de se former, les modules vous sont proposés en milieu rural et urbain, sur tout le territoire régional et au plus près de chez vous, pour être au cœur des attentes de vos structures.

Une équipe de formateurs-trices expérimenté-e-s, professionnel-le-s de l'économie sociale et solidaire vous attendent.

N'hésitez plus et inscrivez-vous dès maintenant, les places sont limitées !!

Michèle SEVERS
*Présidente de la CRES
 Champagne-Ardenne*

APPRENDRE À MIEUX COMMUNIQUER SUR SON PROJET

OBJECTIFS

- Appréhender les enjeux de la communication pour développer sa structure et son projet
- Découverte et fonctionnement pour la prise en main des principaux réseaux sociaux

DURÉE DE LA FORMATION

2 sessions de 3 heures
= 6h de formation



CONTENU

- Rappel des notions de base sur la communication
- Construire une stratégie et un plan de communication opérationnel
- Construire un dossier de presse
- Créer et maintenir une bonne relation avec les médias
- La communication comme élément clé pour mobiliser les bénévoles
- La négociation : construire un argumentaire et savoir défendre son projet devant les partenaires.
- Les réseaux sociaux : qui, quoi et où ?

• ARDENNES

17 et 24/06/2015 de 18h à 21h

Ligue de l'Enseignement des Ardennes
19, Avenue de Montcy-Notre-Dame
CHARLEVILLE-MEZIERES

*Inscriptions : 03 24 33 85 86
ou crva@wanadoo.fr*

• AUBE :

28/03 et 4/04/2015 de 9h à 12h

Association Tourisme et Loisirs
Champagne, 18 Place St. Nizier
TROYES

*Inscriptions : Association 10200
Z'IMAGES - Tél. 03 25 27 74 40 ou
contact@10200zimages.fr*

• HAUTE-MARNE :

20/03 et 17/04/2015 de 14h à 17h

SAINT-DIZIER

*Inscriptions : Sumak Scop
Tél. 03 29 70 15 42 ou
secretariat@cabinetsumak.org*

• MARNE :

19 et 26/03/2015 de 18h30 à 21h30

Espace L'ESCAL
31, Bd du Chemin de Fer
WITRY LES REIMS

*Inscriptions : Ligue de l'Enseignement
de la Marne - Tél. 03 26 84 37 57 ou
crdva@laligue51.org*



• ARDENNES

26/09/2015 de 9h à 16h

Ligue de l'Enseignement des Ardennes
19, Avenue de Montcy-Notre-Dame
CHARLEVILLE-MEZIERES

*Inscriptions : 03 24 33 85 86
ou crva@wanadoo.fr*

• AUBE

3/06/2015 de 9h00 à 17h00

Espace La Grange - 22 Avenue Maréchal
Leclerc - SAINT-ANDRE-LES-VERGERS

*Inscriptions : Ligue de l'Enseignement
de l'Aube - Tél. 03 25 82 68 68 ou
vieassociative@laligue10.org*

• HAUTE-MARNE

Avril 2015 de 18h à 21h

Mairie de Langres - Place de l'Hôtel de
Ville - LANGRES

*Inscriptions : Ligue de l'Enseignement
de la Haute-Marne
Tél. 03 25 03 28 20
ou vieassociative@laligue52.org*

• MARNE

21/03 et 30/05/2015 de 9h15 à 12h15

Maison de la Vie Associative,
122bis, rue du Barbâtre - REIMS

*Inscriptions : OFIRA
Tél. 03 26 77 67 86 ou contact@ofira.fr*



SAVOIR S'EXPRIMER EN PUBLIC

CONTENU

- Méthode de préparation de l'intervention en fonction de l'objectif visé, des interlocuteurs et de la durée de la prestation
- Les techniques d'animation : comment faire participer le groupe et mieux gérer les objections
- Outils techniques pour capter l'attention et motiver l'auditoire
- Utilisation des supports pédagogiques : paper-board, power-points, documents...

OBJECTIFS

- Enrichir sa capacité d'orateur lors d'interventions face à un auditoire
- Maîtriser les techniques et les outils d'animation afin d'optimiser l'efficacité de la réunion
- Se préparer pour réussir une réunion et en comprendre les enjeux
- Gagner en aisance et faire face aux situations difficiles, sans se laisser déstabiliser

DURÉE DE LA FORMATION

2 sessions de 3 heures
= 6h de formation

ETRE EMPLOYEUR ASSOCIATIF : COMMENT EMPLOYER UN-E SALARIÉ-E DANS SON ASSOCIATION

OBJECTIFS

- Accompagner l'association employeur ou susceptible de l'être
- Appréhender le rôle et la fonction de l'employeur associatif
- Fournir aux participants les bases juridiques et outils nécessaires à la fonction employeur

DURÉE DE LA FORMATION

3 sessions de 3 heures
= 9h de formation

CONTENU

- Les droits et obligations de l'employeur
- Les principales formalités liées à l'embauche d'un-e salarié-e et au suivi d'un-e salarié-e
- La rémunération des salarié-e-s
- Les fiches de poste
- Les ressources mobilisables pour accompagner l'emploi dans son association (les groupements d'employeurs,...)
- Droit du travail et conventions collectives dans le secteur associatif
- Le plan de formation pour les salarié-e-s et les bénévoles
- Les relations bénévoles-salarié(s)

• ARDENNES

15, 22 et 29/09/2015 de 18h à 21h

Ligue de l'Enseignement des Ardennes
19, Avenue de Montcy-Notre-Dame
CHARLEVILLE-MEZIERES

*Inscriptions : 03 24 33 85 86 ou
crva@wanadoo.fr*

• AUBE

**17/03, 31/03 et 14/04/2015
de 9h à 12h**

Maison des Associations
63, Avenue Pasteur - TROYES

*Inscriptions : APASSE 10
Tél. 03 25 45 28 88 ou
apasse10professionsport@wanadoo.fr*

• HAUTE-MARNE :

7, 14 et 21/04/2015 de 18h à 21h

Espace Roger Michelot
14, rue de Vergy- SAINT-DIZIER

*Inscriptions : Ligue de l'Enseignement
de la Haute-Marne - Tél. 03 25 03 28 20
ou vieassociative@laligue52.org*

• MARNE

28/03, 11/04 et 25/04/2015 de 9h à 12h

Familles Rurales Marne - 41, rue Carnot
CHALONS-EN-CHAMPAGNE

*Inscriptions : Familles Rurales Marne
Tél. 03 26 68.36.15 ou
marie-helene.coutureau@
famillesrurales.org*

• ARDENNES

19/09/2015 de 9h à 16h

Ligue de l'Enseignement des Ardennes,
19 Avenue de Montcy Notre Dame
CHARLEVILLE-MEZIERES

Inscriptions :

Ligue de l'Enseignement des Ardennes
Tél. 03 24 33 85 86 ou
crva@wanadoo.fr

• AUBE

17 et 24/11/2015 de 18h à 21h

FDMJC de l'Aube, 18 rue Maugout
SAINT ANDRE LES VERGERS

Inscriptions : OFIRA

Tél. 03 26 77 67 86 ou contact@ofira.fr

• HAUTE-MARNE

19/03 et 26/03/2015 de 18h à 22h

Lycée Edgar Pisani - CHAUMONT

Inscriptions :

Foyers Ruraux Haute-Marne

Tél. 03 25 32 52 80 ou

fdfr.52@mouvement-rural.org

• MARNE

28/03 et 20/06/2015

de 9h15 à 12h15

MVA- 122bis, rue du Barbâtre - REIMS

Inscriptions : OFIRA

Tél. 03 26 77 67 86 ou

contact@ofira.fr



ANIMER ET CONDUIRE UNE RÉUNION

CONTENU

- Préparer une réunion en fonction de l'objectif visé, des interlocuteurs et de la durée de la prestation
- Les techniques d'animation : de l'accueil à la conclusion, contrôler les échanges avec tact, fluidité et fermeté
- Mieux gérer les objections, perturbations et recadrer
- Outils techniques pour capter l'attention et motiver l'auditoire
- Conclure la réunion et assurer un suivi efficace
- Utilisation des supports pédagogiques, mises en situations et jeux de rôle

OBJECTIFS

- Maîtriser les techniques et les outils d'animation afin d'optimiser l'efficacité de la réunion
- Se préparer pour réussir une réunion et en comprendre les enjeux.
- Prendre la parole en réunion en impliquant son auditoire
- Favoriser et maîtriser les échanges

DURÉE DE LA FORMATION

2 sessions de 3 heures
= 6h de formation

INITIATION AUX OUTILS BUREAUTIQUES

OBJECTIFS

- Etre autonome dans l'utilisation de l'outil informatique au service de l'association
- Elargir ses compétences en s'adaptant aux nouvelles technologies
- Améliorer la présentation des documents administratifs et courriels de l'association

DURÉE DE LA FORMATION

3 sessions de 3 heures
= 9h de formation

CONTENU

- Comprendre les concepts de base de la micro-informatique
- Les logiciels de traitement de texte
- Réaliser des tableaux et des graphiques
- La gestion des bases de données
- Utilisation de la messagerie
- Initiation et découverte d'Internet



• ARDENNES

21/05, 28/05 et 4/06/2015
de 18h à 21h

iMaugis, 17 rue Irénée Carré
CHARLEVILLE-MEZIERES

Inscriptions : iMaugis
Tél. 09 54 44 50 15 ou
fabian.pilard@imaugis.com

• AUBE

3/02, 9/02 et 17/02/2015 de 18h à 21h

Association Tourisme et Loisirs
Champagne, 18 Place St. Nizier
TROYES

Inscriptions : Association 10200
Z'IMAGES - Tél. 03 25 27 74 40 ou
contact@10200zimages.fr

• HAUTE-MARNE

28/09, 5/10 et 12/10/2015 de 18h à 21h

Maison des Services - 27 avenue de
Langres - MONTIGNY LE ROI

Inscriptions : CDOS Haute-Marne
Tél. 03 25 03 91 85 ou
cdos52@club-internet.fr

• MARNE

12/11 de 9h à 17h et 19/11/2015
de 18h à 21h

CRESCA, 14 Avenue Hoche - REIMS

Inscriptions : iMaugis
Tél. 09 54 44 50 15 ou
fabian.pilard@imaugis.com

LA COMPTABILITÉ ASSOCIATIVE

CONTENU

- Les principes et les documents de la comptabilité
- L'analyse des flux grâce aux comptes
- La synthèse
- Analyse et utilisation des documents comptables pour définir une politique de gestion
- Savoir réaliser un budget
- Présentation d'outils informatiques (logiciels de comptabilité,...)

OBJECTIFS

- Donner les bases de la comptabilité associative aux associations
- Permettre aux élu-e-s de piloter au mieux leur structure
- Développer l'informatisation de la comptabilité associative pour faciliter le suivi financier par les pouvoirs publics, les financeurs et rendre compte aux adhérents.

DURÉE DE LA FORMATION

4 sessions de 3 heures
= 12h de formation

• ARDENNES

7/04, 9/04, 14/04 et 16/04/2015
de 18h à 21h

Ligue de l'Enseignement des Ardennes,
19 Avenue de Montcy Notre Dame
CHARLEVILLE-MEZIERES

Inscriptions : Ligue de l'Enseignement des Ardennes - Tél. 03 24 33 85 86 ou crva@wanadoo.fr

• AUBE

22/09, 29/09, 6/10 et 13/10/2015
de 18h à 21h

Association Vivre à Maugout - 24 rue
Maugout- SAINT ANDRE LES VERGERS

Inscriptions : OFIRA - Tél. 03 26 77 67 86 ou contact@ofira.fr

• HAUTE-MARNE

12/11, 19/11, 26/11 et 3/12/2015
de 18h à 21h

Mairie de Langres
Place de l'Hôtel de Ville - LANGRES

Inscriptions : Ligue de l'Enseignement de la Haute-Marne - Tél. 03 25 03 28 20 ou vieassociative@laligue52.org

• MARNE

3^{ème} trimestre 2015 les samedis matin

Ligue de l'Enseignement
23, rue Alphonse Daudet - REIMS

Inscriptions : Ligue de l'Enseignement de la Marne - Tél. 03 26 84 37 57 ou crdva@laligue51.org 



SAVOIR MANAGER, MOTIVER ET ANIMER UNE ÉQUIPE (SALARIÉ-E-S ET BÉNÉVOLES)

OBJECTIFS

- Motiver les bénévoles autour du projet associatif
- Favoriser l'engagement et la prise de responsabilité
- Apprendre à gérer les performances collectives et les relations entre les individus pour une meilleure réalisation des objectifs
- Savoir déléguer

DURÉE DE LA FORMATION

2 sessions de 3 heures
= 6h de formation

CONTENU

- Comment motiver les membres de l'équipe
- Les techniques d'animation individuelles : les entretiens
- Les techniques d'animation collective : les réunions
- L'animation d'une équipe composée de bénévoles et salarié-e-s
- L'adhésion collective à un projet
- De l'animation au recadrage : la gestion des conflits
- Les outils de délégation

- **ARDENNES**
21/11 et 5/12/2015 de 17h30 à 20h30
RETHEL
Inscriptions : OFIRA
Tél. 03 26 77 67 86 ou
contact@ofira.fr
- **HAUTE-MARNE**
11/04/2015 de 9h30 à 16h30
Ligue de l'Enseignement de Haute-Marne
23, rue du Vieux Moulin - CHAUMONT
Inscriptions : Ligue de l'Enseignement de la Haute-Marne
Tél. 03 25 03 28 20 ou
vieassociative@laligue52.org
- **AUBE**
16 et 17/03/2015 de 17h à 20h
GRETA de l'Aube - LEGT les Lombards - 12, avenue des Lombards - TROYES
Inscriptions : GRETA de l'Aube
Tél. 03 25 71 23 80 ou
contact@greta-aube.com
- **MARNE**
4 et 25/06/2015 de 17h à 20h
MVA de Reims
122bis, rue du Barbâtre - REIMS
Inscriptions : OFIRA
Tél. 03 26 77 67 86 ou
contact@ofira.fr



LE FINANCEMENT D'UNE ASSOCIATION ET DE SES PROJETS

• ARDENNES

1/10/2015 de 9h à 17h

APF 55, Avenue Léon Bourgeois
CHARLEVILLE-MEZIERES

Inscriptions : URIOPSS
Tél. 03 26 85 14 51 ou
e.kalender@uriopss-ca.asso.fr

• AUBE

4/05 et 26/06/2015 de 17h à 20h

SAINT JULIEN LES VILLAS

Inscriptions : Sumak Scop
Tél. 03 29 70 15 42 ou
secretariat@cabinetsumak.org

• HAUTE-MARNE

13 et 20/10/2015 de 18h à 22h

Ligue de l'Enseignement de
Haute-Marne
23, rue du Vieux Moulin - CHAUMONT

Inscriptions : [Ligue de l'Enseignement
de la Haute-Marne](mailto:Ligue de l'Enseignement de la Haute-Marne)
Tél. 03 25 03 28 20 ou
vieassociative@laligue52.org

• MARNE

15/10/2015 de 9h à 17h

URIOPSS - 14, Avenue Hoche - REIMS

Inscriptions : URIOPSS
Tél. 03 26 85 14 51 ou
e.kalender@uriopss-ca.asso.fr

CONTENU

- Le financement associatif
- La demande de subvention :
 - Apprendre à présenter succinctement son projet (constat, objectif, contenu, date, durée, lieu...)
 - Présenter le financement du projet
 - Mise en situation sur des dossiers de demande de subvention de financeurs locaux
- Le mécénat et les associations
- Les outils d'évaluation et indicateurs

OBJECTIFS

- Maîtriser les sources de financement mobilisables par l'association
- Appréhender la logique de financement des partenaires associatifs
- Connaître et comprendre les compétences et les logiques de financement des partenaires associatifs.
- Savoir présenter une demande de subvention
- Justifier l'utilisation des subventions

DURÉE DE LA FORMATION

2 sessions de 3 heures
= 6h de formation

COMMENT CRÉER LE SITE INTERNET DE SON ASSOCIATION : 1^{ER} ET 2ND NIVEAU

OBJECTIFS

- Permettre aux associations de pouvoir développer des sites web relatifs à chaque structure
- Donner les moyens aux associations pour créer et développer leurs sites Internet
- Mettre les associations en réseau pour créer des liens
- Promotion de l'utilisation des logiciels libres

DURÉE DE LA FORMATION

4 sessions de 7 heures
= **28h de formation**

CONTENU

- Principes de base
- Concevoir les pages du site
- Incorporer des médias dans une page
- Créer une navigation hypertexte ou hypermédia
- Exploiter les feuilles de styles
- Mettre en page avec les tableaux
- Créer l'interactivité avec les formulaires
- Fragmenter les fenêtres
- Publier le site
- Présentation des logiciels libres

- **ARDENNES**
14/03, 21/03, 28/03 et 4/04/2015
de 9h à 17h
iMaugis, 17 rue Irénée Carré
- CHARLEVILLE-MEZIERES
Inscriptions : iMaugis - Tél. 09 54 44 50 15
ou fabian.pilard@imaugis.com
- **AUBE**
7/02, 14/02, 14/03 et 21/03/2015
de 9h à 17h
Association Tourisme et Loisirs
Champagne - 18 Place St. Nizier - TROYES
Inscriptions : Association 10200
Z'IMAGES - Tél. 03 25 27 74 40
ou contact@10200zimages.fr
- **HAUTE-MARNE**
7/10, 14/10, 4/11, 18/11, 25/11, 2/12,
9/12 et 16/12/2015 de 18h à 21h
Comité Départemental de Tennis
7, rue Nicolas Mougeot - CHAUMONT
Inscriptions : CDOS Haute-Marne
Tél. 03 25 03 91 85
ou cdos52@club-internet.fr
- **MARNE**
3/10, 10/10, 17/10 et 24/10/2015
de 9h à 17h
CRESCA- 14, Avenue Hoche - REIMS
Inscriptions : iMaugis - Tél. 09 54 44 50 15
ou fabian.pilard@imaugis.com

COMMENT RENOUVELER LE BÉNÉVOLAT : LA TRANSMISSION DU SENS ET DU SAVOIR

• ARDENNES

25/09 et 2/10/2015 de 17h à 20h

Coeur d'Ardenne - 49, Av. Léon Bourgeois CHARLEVILLE-MEZIERES

*Inscriptions : Sumak Scop
Tél. 03 29 70 15 42 ou
secretariat@cabinetsumak.org*

• AUBE

30/10/2015 de 9h à 17h

Maison des Associations
63 Avenue Pasteur - TROYES

*Inscriptions : France Bénévolat Aube
Tél. 03 25 74 51 12 ou
francebenevolat.aube@wanadoo.fr*

• HAUTE-MARNE

12 et 19/05/2015 de 18h à 21h

Relais de Service Public - LONGEAU

*Inscriptions : Ligue de l'Enseignement de la Haute-Marne
Tél. 03 25 03 28 20 ou
vieassociative@laligue52.org*

• MARNE

20/03 et 27/03/2015 de 18h à 21h

MVA de Reims
122bis, rue du Barbâtre - REIMS

*Inscriptions : Familles Rurales Marne
Tél. 03 26 68.36.15
marie-helene.coutureau@famillesrurales.org*

CONTENU

- Définition du bénévolat, de ses caractéristiques et de ses motivations
- Freins à l'investissement bénévole
- Objectifs et méthodes de recherche : fédérer et motiver les bénévoles autour du projet de l'association
- Définir ses objectifs et sa méthode de recherche dans le recrutement des bénévoles
- Accompagnement de la progression et du développement personnel des bénévoles
- La formation des bénévoles

OBJECTIFS

- Savoir susciter, motiver et entretenir les énergies bénévoles dans la durée
- Savoir élaborer une stratégie de recrutement

DURÉE DE LA FORMATION

2 sessions de 3 heures
= 6h de formation



LA FISCALITÉ DES ASSOCIATIONS

OBJECTIFS

- Comprendre quand une association devient fiscalisable et quels sont les impacts
- Optimiser la fiscalité du financement des associations
- Distinguer les différents régimes et les obligations fiscales
- La reconnaissance de l'intérêt général

DURÉE DE LA FORMATION

2 sessions de 3 heures
= **6h de formation**

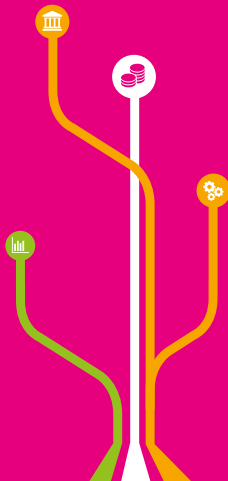
CONTENU

- Résumé des récentes évolutions fiscales concernant les associations
- Déterminer les critères entrant en ligne de compte pour la détermination de la lucrativité d'une association au sens fiscal
- Panorama de l'ensemble des impôts communs à tous les organismes lucratifs ou non (impôts sur les sociétés, impôt forfaitaire annuel, Contribution Economique Territoriale, TVA,...)
- Les taxes sur les salaires
- Le régime fiscal des libéralités (donations, legs, mécénat,...)
- Les dons
- La reconnaissance d'intérêt général

- ARDENNES
3 et 4/06/2015 de 18h à 21h

GRETA des Ardennes
3, rue de l'Hôpital
CHARLEVILLE-MEZIERES

Inscriptions : GRETA des Ardennes
Tél. 03 24 33 74 15 ou
centre.tertiaire@ardennes.greta.fr



MÉTHODOLOGIE DE PROJET D'ACTION

• ARDENNES

16/06/2015 de 9h à 17h

APF 55, Avenue Léon Bourgeois
CHARLEVILLE-MEZIERES

Inscriptions : URIOPSS
Tél. 03 26 85 14 51 ou
e.kalender@uriopss-ca.asso.fr

• AUBE

24/09 et 9/10/2015 de 14h à 17h

TROYES

Inscriptions : Sumak Scop
Tél. 03 29 70 15 42 ou
secretariat@cabinetsumak.org

• HAUTE-MARNE

23 et 30/03/2015 de 18h à 21h

JOINVILLE

Inscriptions : Ligue de l'Enseignement de la Haute-Marne
Tél. 03 25 03 28 20 ou
vieassociative@laligue52.org

• MARNE

16/04/2015 de 9h à 17h

URIOPSS

14, Avenue Hoche - REIMS

Inscriptions : URIOPSS
Tél. 03 26 85 14 51 ou
e.kalender@uriopss-ca.asso.fr

CONTENU

- Définition d'un projet, ses caractéristiques, ses étapes
- Travail sur la notion d'objectifs, les points clés de la démarche
- Comment réussir un projet sur son territoire
- Identification et résolution de problèmes rencontrés lors d'un montage de projet
- La validation
- L'évaluation au service du projet

OBJECTIFS

- Donner les moyens aux bénévoles et salarié-e-s associatifs de construire et piloter un projet spécifique

DURÉE DE LA FORMATION

2 sessions de 3 heures
= 6h de formation



CONSTRUIRE, FORMALISER ET METTRE EN ŒUVRE SON PROJET ASSOCIATIF

OBJECTIFS

- Prendre du recul, réfléchir ensemble sur sa politique et identifier les missions fondamentales de son association
- Mobiliser les acteurs associatifs autour de la notion de projet et leur fournir une méthode de travail

DURÉE DE LA FORMATION

2 sessions de 3 heures
= 6h de formation



CONTENU

- Définition du projet associatif, ses caractéristiques
- Construire un projet associatif en lien avec le contexte (territoire, données politiques, données économiques, données sociales...)
- Rédiger son projet associatif (de la réflexion à la rédaction)
- Construire des modes d'évaluation de son projet
- Savoir faire réfléchir son équipe associative

• ARDENNES

7/03/2015 de 9h à 16h

Ligue de l'Enseignement des Ardennes
19, Avenue de Montcy-Notre-Dame
CHARLEVILLE-MEZIERES

*Inscriptions : 03 24 33 81 10 ou
crva@wanadoo.fr*

• HAUTE-MARNE

1/04 et 8/04/2015 de 18h à 22h

Salle de la Zouille - LANGRES

*Inscriptions : Foyers Ruraux de
Haute-Marne - Tél. 03 25 32 52 80 ou
fdfr.52@mouvement-rural.org*

• MARNE

26/09/2015 de 9h à 12h

**et la 2^{ème} séance entre mi octobre
et fin décembre**

Familles Rurales Marne
41, rue Carnot
CHALONS-EN-CHAMPAGNE

*Inscriptions : Familles Rurales Marne
Tél. 03 26 68.36.15 ou
marie-helene.coutureau@
famillesrurales.org*

• ARDENNES

13/03/2015 de 9h à 17h

Ligue de l'Enseignement
des Ardennes-
19, Avenue de Montcy-Notre-Dame
CHARLEVILLE-MEZIERES

*Inscriptions : 03 24 33 85 86 ou
crva@wanadoo.fr*

• HAUTE-MARNE

21 et 28/05/2015 de 18h à 22h

Cité Administrative
12, rue de la Commune de Paris
SAINT-DIZIER

*Inscriptions : Ligue de l'Enseignement
de la Haute-Marne - Tél. 03 25 03 28
20 ou vieassociative@laligue52.org*

• MARNE

8 et 15/10/2015 de 18h30 à 21h30

Ligue de l'Enseignement,
23, rue Alphonse Daudet - REIMS

*Inscriptions : Ligue de l'Enseignement
de la Marne - Tél. 03 26 84 37 57 ou
crdva@laligue51.org*



ASSOCIATIONS, COMMENT METTRE EN PLACE DES PARTENARIATS DURABLES AVEC LES COLLECTIVITÉS ?

CONTENU

- Présentation des compétences et fonctionnement de l'Etat et des différentes collectivités
- Les liens entre le projet associatif et l'intérêt général porté par l'Etat et les collectivités
- Les partenariats possibles entre l'état, les collectivités et les associations : conventions pluriannuelles d'objectifs, la délégation de service public, les marchés publics,...
- Les potentialités des associations au service du développement territorial pour un meilleur partenariat avec l'Etat et les collectivités
- Principaux enjeux pour les associations

OBJECTIFS

- Connaître les objectifs, les pratiques et la "culture" des collectivités
- Comprendre les politiques publiques pour mieux s'y inscrire
- Affirmer le rôle des associations comme moteur de développement économique et social d'un territoire

DURÉE DE LA FORMATION

2 sessions de 3 heures
= 6h de formation

LES DIFFÉRENTES RESPONSABILITÉS POUR LES PERSONNES MORALES ET LES ASSURANCES?

OBJECTIFS

- Identifier les risques auxquels on s'expose lorsqu'on participe à la vie d'une association
- Connaître les précautions et les conduites à tenir pour s'en prémunir

DURÉE DE LA FORMATION

2 sessions de 3 heures
= 6h de formation

CONTENU

- Les principes généraux : la notion de faute
- Les différences entre l'association, personne morale et personnes physiques qui composent une association
- Les différentes responsabilités : pénale, civile et financière
- L'assurance de l'association et de ses adhérents
- La prévention des risques

- ARDENNES
4 et 11/02/2015 de 18h à 21h
Ligue de l'Enseignement des Ardennes
19, Avenue de Montcy-Notre-Dame
CHARLEVILLE-MEZIERES
Inscriptions : 03 24 33 85 86 ou crva@wanadoo.fr
- HAUTE-MARNE
22 et 29/10/2015 de 18h à 21h
CHATEAUVILLAIN
*Inscriptions : Ligue de l'Enseignement de la Haute-Marne
Tél. 03 25 03 28 20 ou vieassociative@laligue52.org*
- MARNE
19 et 26/05/2015 de 18h30 à 21h30
BETHENY
Inscriptions : Ligue de l'Enseignement de la Marne - Tél. 03 26 84 37 57 ou crdva@laligue51.org



• ARDENNES

21/03/2015 de 9h à 17h

Ligue de l'Enseignement
des Ardennes
19, Avenue de Montcy-Notre-Dame
CHARLEVILLE-MEZIERES

*Inscriptions : 03 24 33 85 86 ou
crva@wanadoo.fr*

• AUBE

10/04 et 5/06/2015 de 14h à 17h

TROYES

*Inscriptions : Sumak Scop
Tél. 03 29 70 15 42 ou
secretariat@cabinetsumak.org*

• HAUTE-MARNE

12/06 et 19/06/2015 de 14h à 17h

Salle Marcand - JOINVILLE

*Inscriptions : Sumak Scop
Tél. 03 29 70 15 42 ou
secretariat@cabinetsumak.org*

• MARNE

6/03 et 29/05/2015 de 14h à 17h

CRESCA - 14, Avenue Hoche - REIMS

*Inscriptions : Sumak Scop
Tél. 03 29 70 15 42 ou
secretariat@cabinetsumak.org*

LES ÉCRITS PROFESSIONNELS DANS LES ASSOCIATIONS

CONTENU

- Les différents écrits professionnels au sein d'une association : les documents dits "de base" (courriers, mails,...) et les écrits plus complexes (comptes-rendus, notes de synthèse...)
- Structurer ses idées pour les restituer à l'écrit
- Les méthodes et outils des synthèses à l'écrit

DURÉE DE LA FORMATION

2 sessions de 3 heures
= 6h de formation

OBJECTIFS

- Disposer des bases et d'une technique pour améliorer l'expression écrite
- Savoir rédiger et structurer tous types des documents propres aux associations et les adapter à ses destinataires
- Améliorer la qualité des écrits professionnels pour faciliter leur lecture et leur compréhension
- Gagner du temps en optimisant l'ensemble des écrits nécessaires à la vie d'une association

CONNAÎTRE LA LOI 1901 POUR MIEUX GÉRER LES INSTANCES ASSOCIATIVES ET LES RENDRE PLUS PARTICIPATIVES

OBJECTIFS

- Connaître les caractéristiques et fondements de la loi 1901 pour mieux participer à la vie d'une association
- S'approprier le fonctionnement juridique lié à la loi 1901 pour réfléchir au rôle primordial des statuts
- Clarifier les rôles et pouvoirs de chaque instance et de chaque acteur, au regard du fonctionnement associatif

CONTENU

- Les éléments fondateurs d'une association
- Les types d'association
- Le fonctionnement d'une association
- Les instances associatives
- les membres d'une association et leurs rôles
- Les documents de fonctionnement : les registres spéciaux, les comptes-rendus, les archives,...
- Les agréments et les habilitations
- Le financement associatif

DURÉE DE LA FORMATION

2 sessions de 3 heures
= **6h de formation**

- ARDENNES
4/04/2015 de 9h à 17h
Ligue de l'Enseignement des Ardennes
19, Avenue de Montcy-Notre-Dame
CHARLEVILLE-MEZIERES
Inscriptions : 03 24 33 85 86 ou crva@wanadoo.fr
- AUBE
27/10 et 3/11/2015 de 18h à 21h
Vivre à Maugout, 24, rue Maugout
SAINT ANDRE LES VERGERS
*Inscriptions : OFIRA
Tél. 03 26 77 67 86 ou contact@ofira.fr*
- HAUTE-MARNE
1^{er} et 8/06/2015 de 18h à 21h
Maison de Service - CHALINDREY
*Inscriptions : Ligue de l'Enseignement de la Haute-Marne
Tél. 03 25 03 28 20 ou vieassociative@laligue52.org*
- MARNE
17/04 et 5/05/2015 de 17h à 20h
VITRY-LE-FRANCOIS
*Inscriptions : Sumak Scop
Tél. 03 29 70 15 42 ou secretariat@cabinetsumak.org*

COMMENT DÉTECTER LES PREMIERS SIGNES D'ALERTE DANS LA SITUATION FINANCIÈRE D'UNE ASSOCIATION ?

• ARDENNES

17 et 24/11/2015 de 18h à 21h

Hôtel Ibis - Rue Louise Michel
VILLERS SEMEUSE

Inscriptions : KPMG

Tél. 03 26 50 63 17 ou

slesage@kpmg.fr

• AUBE

5 et 17/11/2015 de 18h à 21h

KPMG- 42 ter rue de la Paix - TROYES

Inscriptions : KPMG

Tél. 03 26 50 63 17 ou

slesage@kpmg.fr

• HAUTE-MARNE

12 et 24/11/2015 de 18h à 21h

Hôtel Ibis - 62, rue Gambetta
SAINT-DIZIER

Inscriptions : KPMG

Tél. 03 26 50 63 17 ou

slesage@kpmg.fr

• MARNE

19 et 26/11/2015 de 18h à 21h

KPMG - 19, rue Clément Ader
Pôle Henri Farman - REIMS

Inscriptions : KPMG

Tél. 03 26 50 63 17 ou

slesage@kpmg.fr

CONTENU

- Comment repérer une association en difficulté et évaluer le degré de ces difficultés ?
- Repérer et connaître les bons réflexes pour la détection et l'évaluation des difficultés financières d'une association
- Comment appréhender une situation de crise ? Les outils et dispositifs qui peuvent être mis en place

OBJECTIFS

- Examiner les indicateurs qui permettent de détecter les difficultés financières d'une association
- Donner les moyens d'anticiper au mieux les difficultés et d'y faire face

DURÉE DE LA FORMATION

2 sessions de 3 heures

= 6h de formation

LES OUTILS D'ACCOMPAGNEMENT A L'EMPLOI ASSOCIATIF

OBJECTIFS

- Rendre plus lisible l'offre d'outils mobilisables pour l'emploi associatif
- Promouvoir et soutenir la qualité et la professionnalisation du travail associatif
- Susciter des coopérations et des mutualisations entre les associations dans leur pratique de recrutement

DURÉE DE LA FORMATION

2 sessions de 3 heures
= **6h de formation**

CONTENU

- Présentation des différents contrats aidés mobilisables pour le secteur associatif et des démarches administratives
- Les mesures de simplification pour l'employeur associatif
- Le soutien à l'emploi associatif :
 - les mesures d'accompagnement : le Dispositif Local d'Accompagnement (DLA),...
 - les outils de financement : Champagne-Ardenne Active, PROGRESS,...
- La Gestion Prévisionnelle des Emplois et des Compétences
- Les adresses utiles

- AUBE

6/11/2015 de 9h à 16h

Maison des Associations
63, Avenue Pasteur - TROYES

*Inscriptions : APASSE 10
Tél. 03 25 45 28 88 ou
apasse10professionsport@wanadoo.fr*

- HAUTE-MARNE

16 et 23/04/2015 de 18h à 21h

Ligue de l'Enseignement
de Haute-Marne
23, rue du Vieux Moulin - CHAUMONT
*Inscriptions : Ligue de l'Enseignement
de la Haute-Marne
Tél. 03 25 03 28 20 ou
vieassociative@laligue52.org*



LE TUTORAT ASSOCIATIF : COMMENT ACCOMPAGNER UN-E JEUNE DANS SON ASSOCIATION ?

CONTENU

- Le tutorat associatif, mode d'emploi : définition, les différents types de tutorat, le rôle des tuteurs,...
- Le tutorat associatif comme un outil de création d'emploi et de transfert des compétences
- Le tutorat dans les différents dispositifs :
 - les emplois d'avenir,
 - le volontariat associatif
 - le service civique
- La valorisation du tutorat

DURÉE DE LA FORMATION

2 sessions de 3 heures
= 6h de formation

OBJECTIFS

- Faire découvrir ou redécouvrir ce mode de fonctionnement et ses enjeux pour les associations
- Montrer le tutorat comme un levier majeur dans la transmission des connaissances et le développement des compétences dans les associations
- Accompagner les associations dans l'accueil des salariés notamment les emplois d'avenir

• AUBE

9 et 16/11/2015 de 17h à 20h

Maison des Associations
63, Av. Pasteur - TROYES

Inscriptions : APASSE 10

Tél. 03 25 45 28 88 ou

apasse10professionsport@wanadoo.fr

• HAUTE-MARNE

03/10/2015 de 9h30 à 16h30

LANGRES

*Inscriptions : Ligue de l'Enseignement
de la Haute-Marne*

Tél. 03 25 03 28 20 ou

vieassociative@laligue52.org

• MARNE

12/05 et 16/06/2015 de 17h à 20h

Maison de la Vie Associative
122bis, rue du Barbâtre - REIMS

Inscriptions : OFIRA

Tél. 03 26 77 67 86 ou contact@ofira.fr

A LA DECOUVERTE DE L'ECONOMIE SOCIALE ET SOLIDAIRE

OBJECTIFS

- Faire découvrir ou redécouvrir l'économie sociale et solidaire et ses enjeux
- Améliorer la visibilité de l'économie sociale et solidaire
- Permettre à tous les acteurs concernés, de s'approprier le concept de l'économie sociale et solidaire

DURÉE DE LA FORMATION

1 session de 3 heures

CONTENU

- Les principes et les valeurs de l'économie sociale et solidaire
- Définition de l'économie sociale et solidaire (spécificités, différences avec les autres types d'entreprises...)
- Les réseaux de l'économie sociale et solidaire
- L'économie sociale et solidaire en pratique : présentation des projets et d'entreprises de l'économie sociale et solidaire en Champagne-Ardenne
- Les dispositifs de soutien à l'économie sociale et solidaire en Champagne-Ardenne

- HAUTE-MARNE

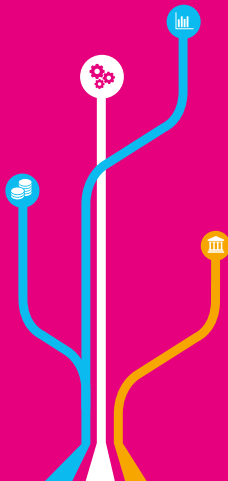
11/06/2015 de 18h à 21h

Pôle associatif - rue de Vergy
SAINT-DIZIER

*Inscriptions : Ligue de l'Enseignement
de la Haute-Marne*

Tél. 03 25 03 28 20 ou

vieassociative@laligue52.org



BULLETIN D'INSCRIPTION

COORDONNEES

Nom et Prénom :

Date de naissance :

Adresse personnelle :

.....

Téléphone/portable :

Mail :

STRUCTURE

Nom:

Adresse :

Téléphone :

Mail :

Site internet :

Votre structure adhère-t-elle à une fédération, union, ligue, comité,...? Oui Non

Si oui précisez :

Quel est le secteur d'intervention de votre association (éducation populaire, sanitaire et social, culture, sport, humanitaire et entraide, citoyenneté, insertion,...) :

Votre fonction : Président-e Vice-président-e Trésorier-e Adhérent-e

Salarié-e (merci de préciser) :

FORMATION

Intitulé de la formation choisie :

.....

Lieu de la formation choisi (département) :

.....

Comment avez-vous eu connaissance de cette formation ?

Par mail Affichage Par votre association

Par le bouche à oreille

Autre.....

Avez-vous participé à une formation les années précédentes ?

Oui Non

A renvoyer à : CRES Champagne-Ardenne

M^{me} Maria GALLAND - 14, Avenue Hoche - 51100 REIMS

Tél. 03 26 07 96 43 - Email : cresca-galland@wanadoo.fr

SALARIE-E-S, VOS FRAIS ANNEXES REMBOURSES



Vous participez aux formations de la Plateforme régionale et votre structure adhère à UNIFORMATION ?

Pour savoir si vos frais annexes (repas, déplacements et hébergements) peuvent être pris en charge par l'OPCA, contactez votre délégation **avant le début de la formation.**

Demande de renseignements sur champagneardenne@unifformation.fr ou au 0 820 205 206

Pour les salarié-e-s des associations adhérentes à UNIFAF, il est possible de se faire rembourser ses frais annexes (repas, déplacements et hébergement) **dans le cadre de votre BFA (Budget Formation Adhérent).**

Pour toute question concernant les conditions et modalités de prise en charge, **contactez votre conseiller à la délégation régionale au 03 26 65 81 49 ou par mail champagne-ardenne@unifaf.fr**



NOTES



A series of 12 horizontal dotted lines, intended for writing notes.

Ce programme de formations vous est proposé par la Commission Formation de la CRESCA composée par :



RENSEIGNEMENTS ET INSCRIPTIONS :

**Chambre Régionale de l'Economie
Sociale de Champagne-Ardenne**

Maria GALLAND

Tél. 03 26 07 96 43

cresca-galland@wanadoo.fr

agencepulsis.com

www.cresca.fr

Retrouvez les
formations sur
Facebook



Luttons contre l'absentéisme dans les formations gratuites ; ayez le réflexe citoyen et prévenez-nous en cas d'empêchement.